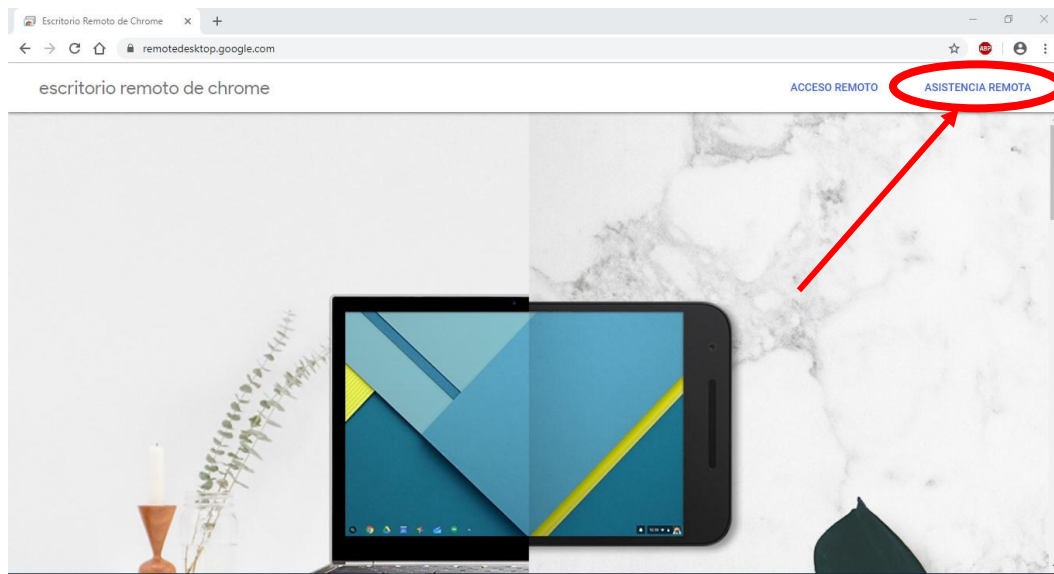
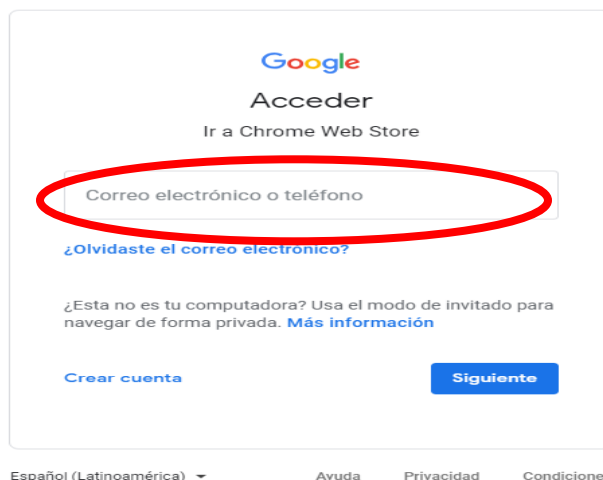


INSTRUCCIONES PARA LA INSTALACIÓN DE LA APLICACIÓN Y EXTENSIÓN DE SOPORTE REMOTO  
V5 JUN 2020

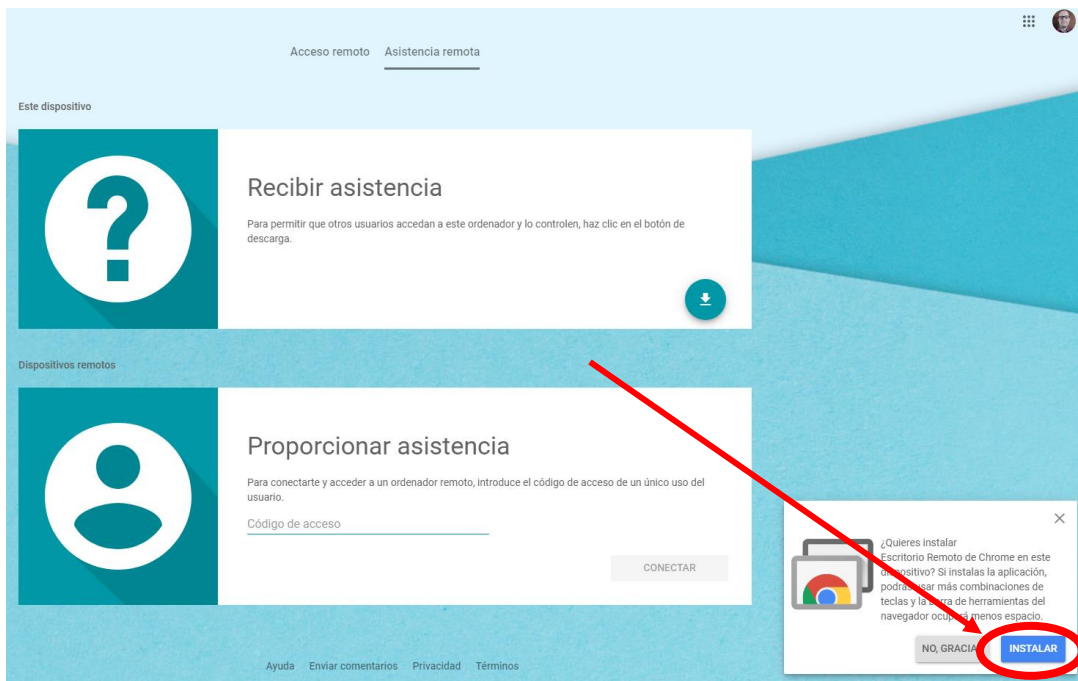
1. Desde su navegador Google Chrome (únicamente se puede con Google Chrome) ingrese a la siguiente dirección: <https://remotedesktop.google.com>. En la parte superior, haga click en “Asistencia Remota”.



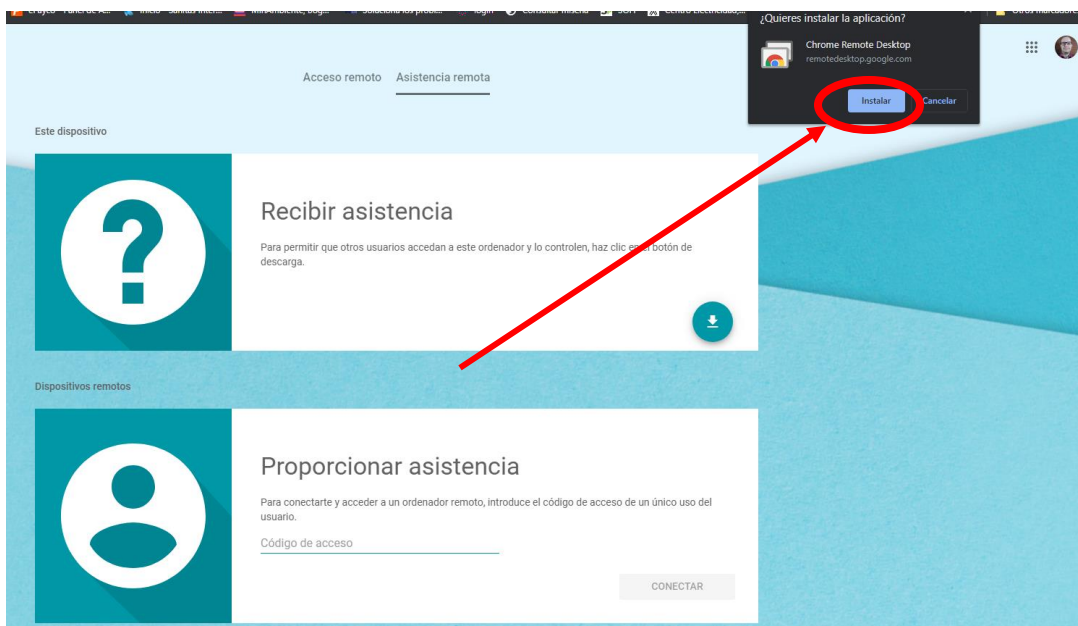
2. Si tiene iniciada sesión en una cuenta de Gmail, continúe en el paso 3, de lo contrario, ingrese sus datos de su cuenta de correo de Gmail o GSuite. En caso de no tener cuenta de Gmail puede crear una gratis en el enlace “Crear cuenta”.



3. En la pantalla que sale, en la parte inferior derecha, dé click en “INSTALAR”.



4. Cuando Chrome le pregunte que si desea instalar la aplicación en la parte superior derecha, de click nuevamente en “Instalar”



5. Inmediatamente se abrirá una nueva ventana con la aplicación, en la sección “Recibir asistencia”, de click en el botón de descarga.



6. Se abrirá una nueva ventana, donde deberá dar click en “Añadir a Chrome”

Inicio > Extensiones > Chrome Remote Desktop



## Chrome Remote Desktop

Ofrecido por: <https://remotedesktop.google.com>

★★★★★ 118 | Productividad | 1.267.389 usuarios

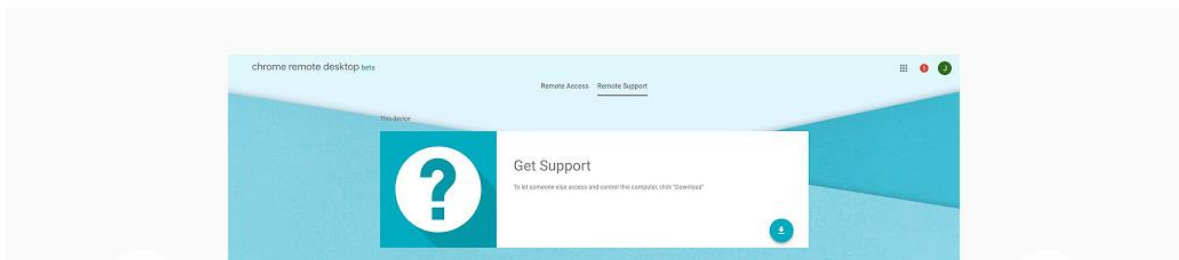
**Añadir a Chrome**

Descripción General

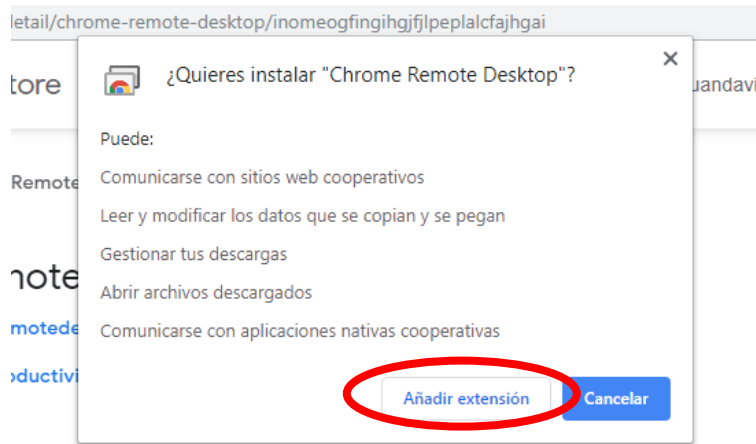
Opiniones

Ayuda

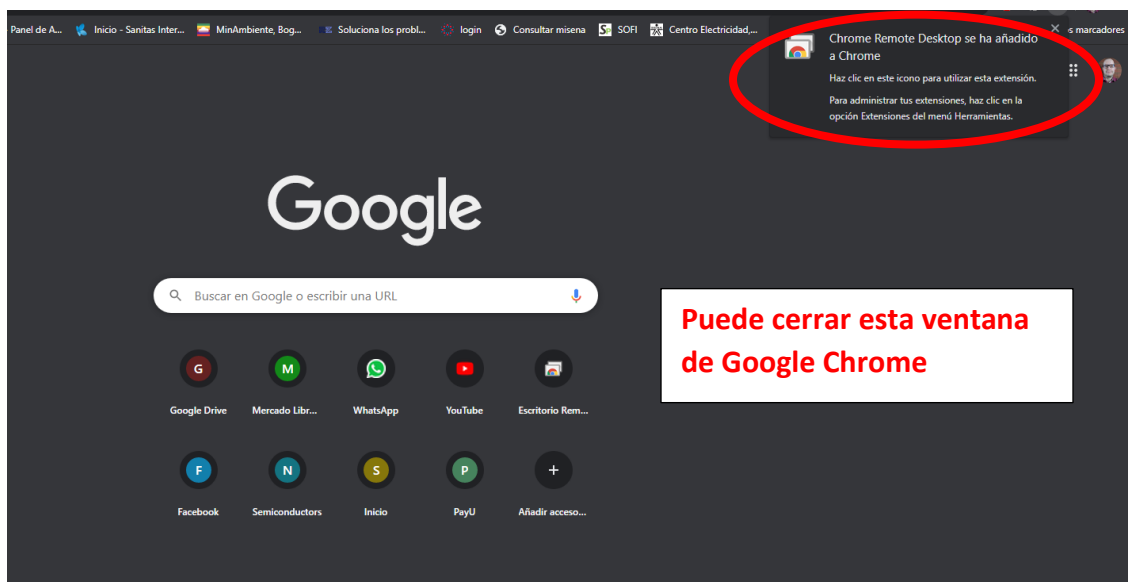
Relacionados



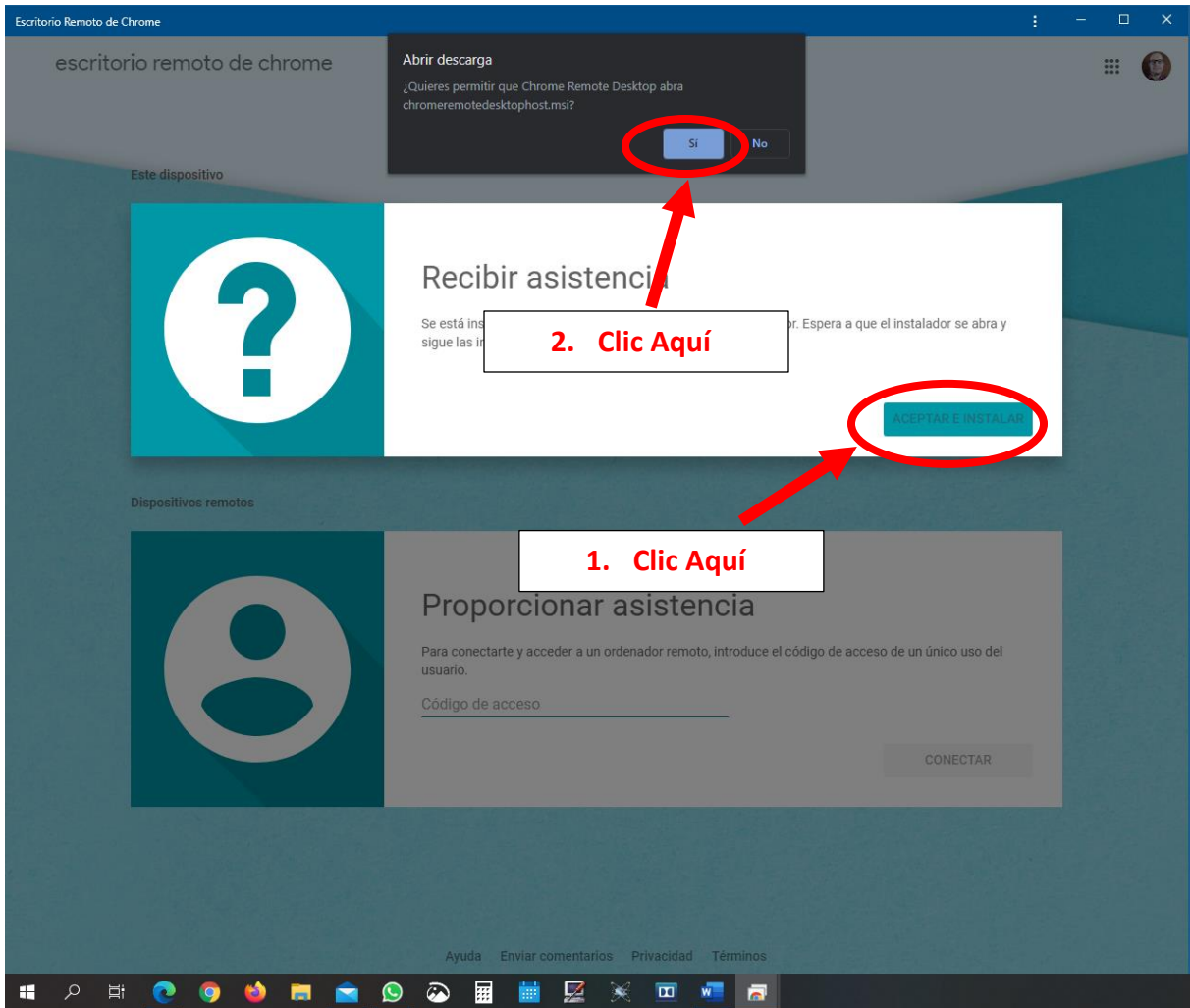
7. Le saldrá un recuadro en la misma ventana, preguntando si quiere instalar “Chrome Remote Desktop”, deberá dar click en “Añadir extensión”.



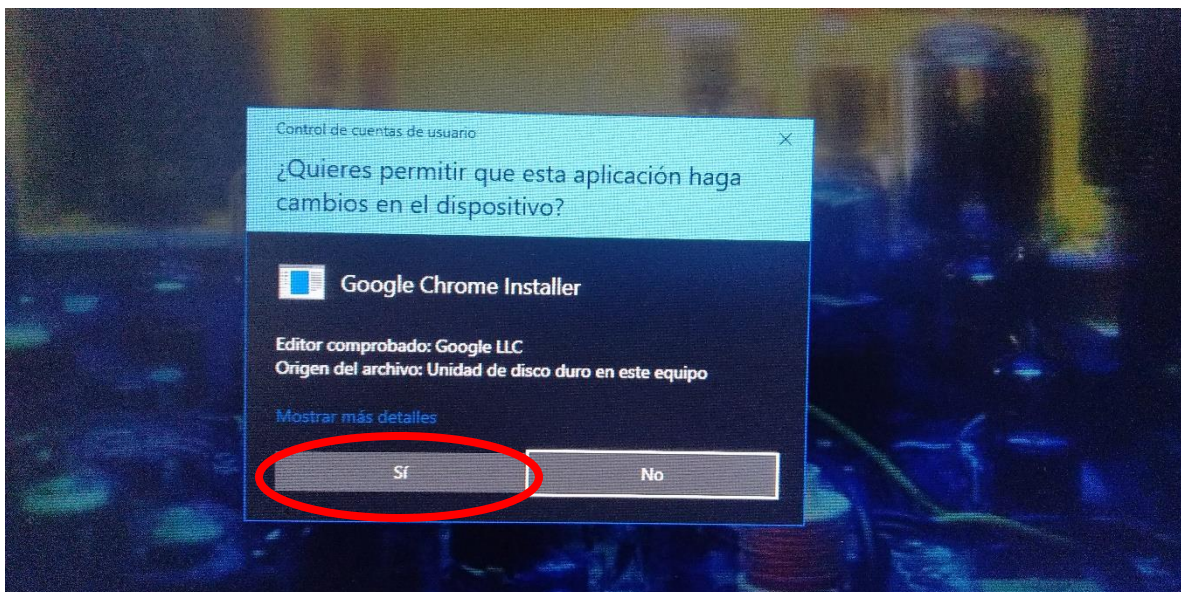
8. Se superpondrá la ventana de Google Chrome confirmándole que fue añadida correctamente la extensión "Chrome Remote Desktop". Puede cerrar esa ventana.



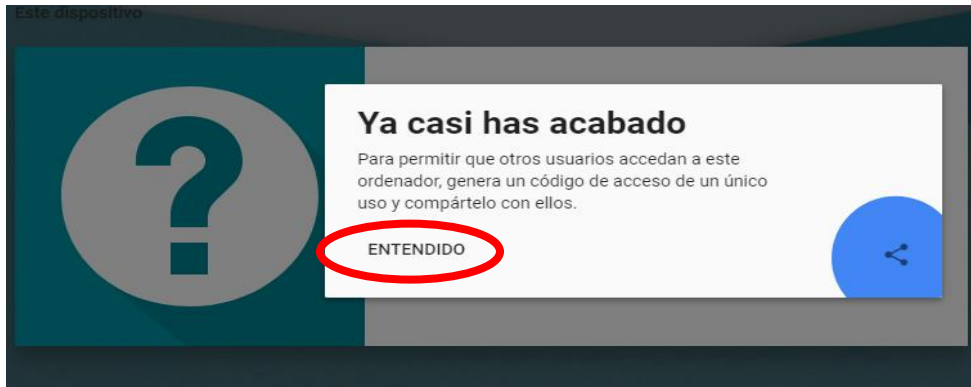
9. En la ventana de la aplicación "Escritorio Remoto de Chrome" debe confirmar ahora la instalación de la aplicación, dando click en "ACEPTAR E INSTALAR". Se descargará un archivo "chromeremotedesktophost", al terminar de descargarse, el navegador le pedirá permiso para ejecutarlo e instalarlo, permita el proceso de instalación.



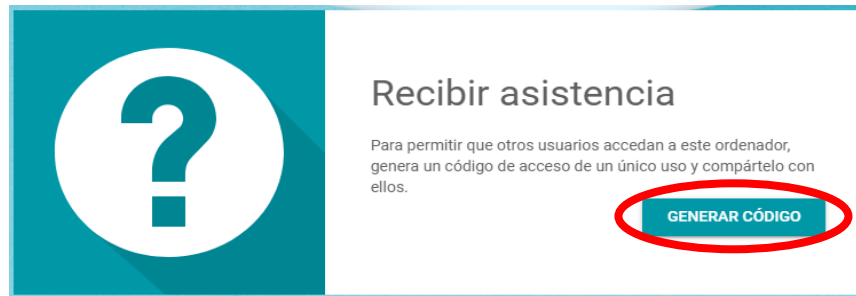
10. Cuando Windows le pregunte que si desea hacer cambios en el equipo, de click en SI y permita que el instalador realice su trabajo.



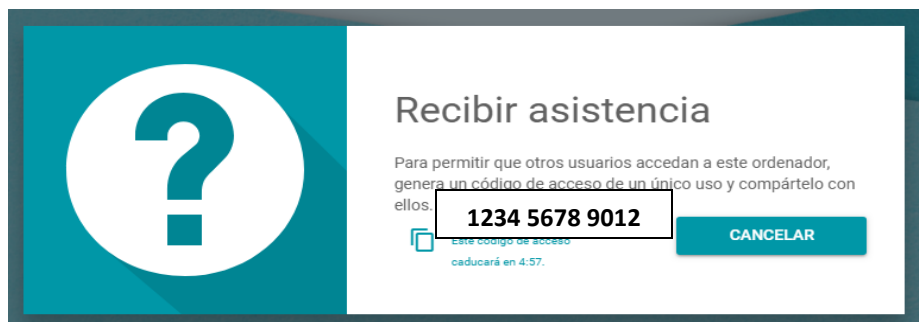
11. En el mensaje “Ya casi has acabado” dar click en “ENTENDIDO”



12. En “Recibir Asistencia”, el botón cambiará por “GENERAR CÓDIGO”, donde deberá dar click para generar el código que le solicitará nuestro personal técnico para poder acceder a su equipo.



13. Suministre el código de acceso generado a nuestro técnico de soporte, luego, acepte y permita la conexión entrante (el código de la imagen siguiente es ilustrativo y no es válido).



14. En el escritorio quedará instalado un acceso directo a la aplicación, NO lo borre, ya que le servirá para acceder a posibles futuras sesiones de soporte remoto.

